

## In Aktion & Stille

Stille ist die Grundlage jeder vertieften Wahrnehmung. Im therapeutischen Prozess ist diese Wahrnehmung unerlässlich.

Aus dem Innehalten in Stille erwächst eine andere Sicht auf Erfahrung und Erleben, in der bisher unbewusste Dimensionen häufig überhaupt erst zum Vorschein kommen. Aktion, die aus der Stille entsteht, ist gekennzeichnet von größerer Subtilität und Klarheit.

Durch die Stille verliert die Aktion nicht an Kraft, sondern gewinnt an Erdung und wird dadurch lebensvoller.



Dr. Dr. Gerhild Tanew

Foto: Chantal Wolf, Paris;  
Malereien: Manjit Bawa, Indien (1941-2008)

## Schule für frühe Prägungen

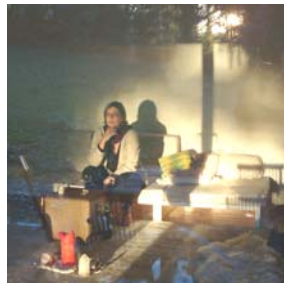
Hinter vielen Schwierigkeiten und Leiden unseres Lebens stehen Erlebnisse, Traumata und Schocks aus dem vorgeburtlichen Leben und der Geburt. Sie sind meist unbewusst.

In der „Schule für frühe Prägungen“, wird im therapeutischen Prozess an die Ursachen von frühen Störungen und Auswirkungen herangeführt.

Sie basiert auf vielfältigen tiefen-psychologischen und körpertherapeutischen Erkenntnissen und Methoden. Diese wurden durch Jahrzehnte in den USA, Deutschland, England, in der Schweiz, in Ungarn und Österreich studiert und erprobt. Zuletzt vervollständigte die aus Ungarn stammende Bindungsanalyse die berufliche Kompetenz.

Prä- und perinatale Schocks und Traumata von Babys, Kindern und Erwachsenen können **gelöst** werden:

- durch den Aufbau eines tragfähigen und transparenten Beziehungsfeldes
- gezielte und sanfte Berührung entlang von Körperspuren
- in Verlangsamung vollzogene körperorientierte Therapie
- Analyse von Körperempfindungen



## Arbeitsweise

Unser Angebot reicht von Einzelarbeit über Kleingruppen bis zu Seminaren mit begrenzter Teilnehmerzahl.

Unsere Klienten sind Erwachsene, Schwangere und das vorgeburtliche Kind, Familien mit Kindern jeglichen Alters, sowie Paare.

### Einzelarbeit

Je nach Bedarf und Beratungsfall arbeiten wir in Einheiten von 45 bis 120 Minuten. Je jünger der Patient/Klient, umso kürzer die Behandlungsdauer.

Mit Erwachsenen wird in unterschiedlich langen Intervallen gearbeitet: von zwei Einheiten wöchentlich über zwei Doppelstunden pro Monat bis zu zweiwöchigen Intensivphasen mit täglich zwei- bis dreistündigen Sitzungen.

In Einzelfällen kann auch telefonische Beratung und Begleitung erfolgen.

**Auch auf dem Inneren Weg ist das Entdecken der eigenen Tiefendimension und das Mit-ihr-vertraut-Werden förderlich.**

### Seminare zur Vertiefung

Monatlich finden themen-spezifische Wochenendseminare in Kleingruppen statt.

14-tägige "Sommer-Intensivtage" jährlich Anfang August sowie sieben Intensivtage zu Weihnachten ("Zwischen den Jahren – zwischen den Zeiten") und acht Intensivtage zu Ostern bieten die Möglichkeit zur individuellen Vertiefung.

## Seminare



Seminare für Erwachsene dienen dem Aufbau von Ressourcen, dem Abbau von Stress und dem Aufspüren und Verarbeiten früher Belastungen und Defizite an ihrer Wurzel.

Werkzeuge sind die tiefenpsychologische Bindungsanalyse, gezielte sanfte Körperarbeit, Berührung und Bewegung, sowie Entspannung in Verlangsamung und Stille.

Vermittelt werden auch Grundlagen zur prä- und perinatalen Psychologie und Medizin, eingebunden in mythologisches und interkulturelles Wissen. Die Prozesse sind selbsterfahrungsorientiert und holen frühes, auch traumatisches Material in die Lebenswelten.

Durch Erkennen, erneute Körpererfahrungen und positive Gefühle erfolgt eine neurologische Neuverknüpfung im Gehirn. Das frühe Erleben wird von seinen traumatischen Elementen befreit. Neue, lebenserleichternde Verhaltensmuster können entstehen.

## Kontakt

Dr. Dr. Gerhild Tanew und Team  
Sternwartestraße 79, 1180 Wien,  
sowie In Auern 19, 2122 Riedenthal  
gerhild.tanew@speed.at  
Tel 02245/72072  
www.psychotherapeutin-wien.at

## Seminare 2017

- 20-22. Jän. Bindungsanalyse / Processing I  
10-12. Feb. Bindungsanalyse / Processing II  
03-05. März Bindungsanalyse / Processing III
- 07-14. April Oster-INTENSIVE**  
Die Anfänge des Lebens -  
Urerfahrungen & Verkörperung I:  
Prä-Konzeption
- 05-07. Mai Urerfahrungen & Verkörperung II:  
Konzeption
- 09-11. Juni Urerfahrungen & Verkörperung III:  
Das männliche/väterliche Erbe
30. Juni Urerfahrungen & Verkörperung IV:  
-02. Juli Das weibliche/mütterliche Erbe
- 28-30. Juli Lebensimpulse - Vitalität und  
Sexualität
- 31 Juli  
-13. Aug. Sommer-INTENSIVE**
- 08-10. Sept. Grunderfahrungen im Wachsen  
und Reifen - bis zu Durchbruch  
und Geburt
- 06-08. Okt. Geburt und Anbindung
- 10-12. Nov. Bindungsanalyse / Processing IV
- 01-03. Dez. In Stille zum Urvertrauen
- 26. Dez. 2017 Weihnachts-SEMINAR  
bis 01. Jän. 2018  
Zwischen den Jahren,  
zwischen den Zeiten.**

## Schule für frühe Prägungen Dr. Dr. Gerhild Tanew

Psychotherapeutin und  
Sozialwissenschaftlerin,  
Bindungsanalytikerin,  
Supervisorin und Coach

## Seminare und Einzelarbeit 2016

